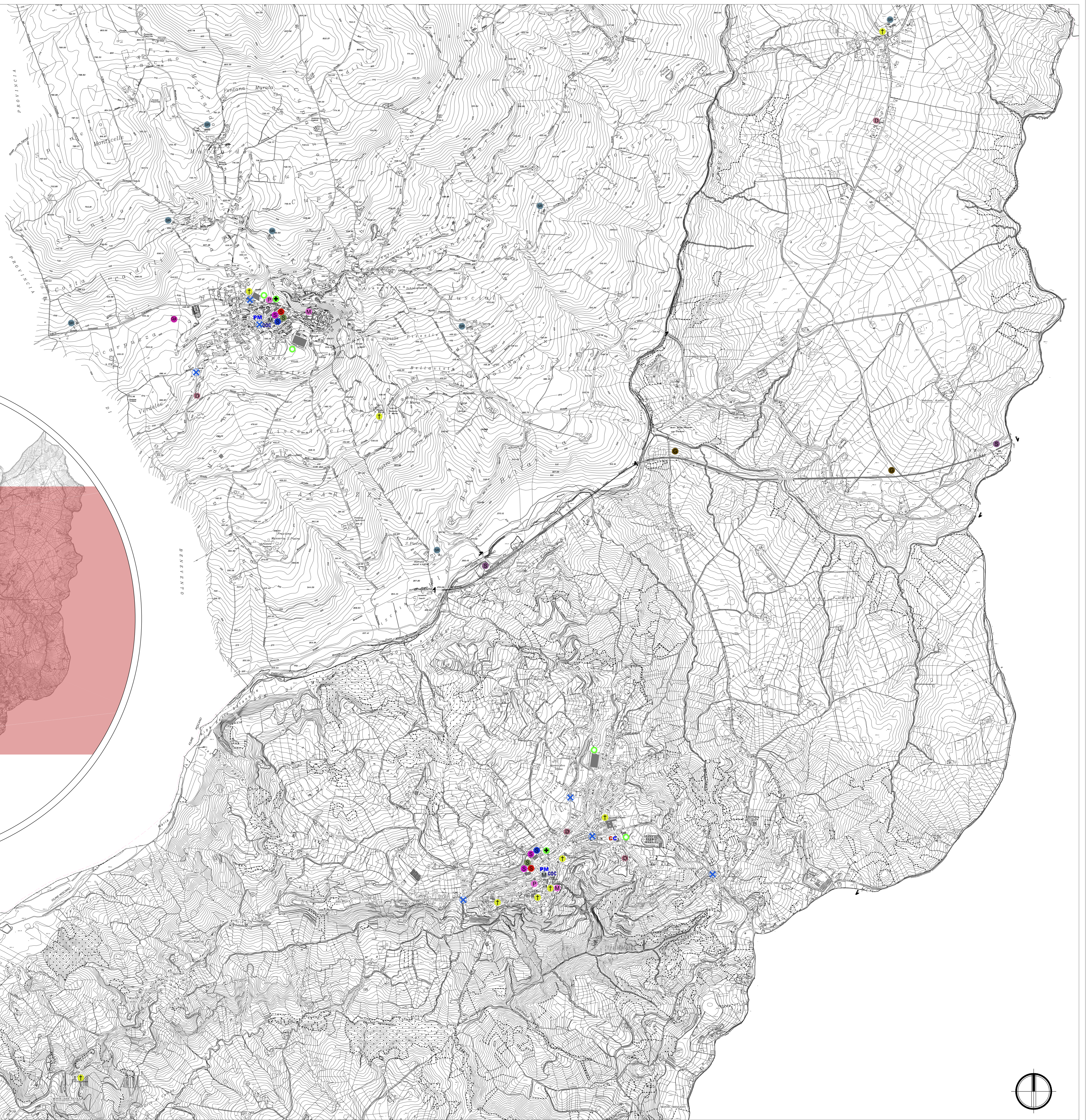
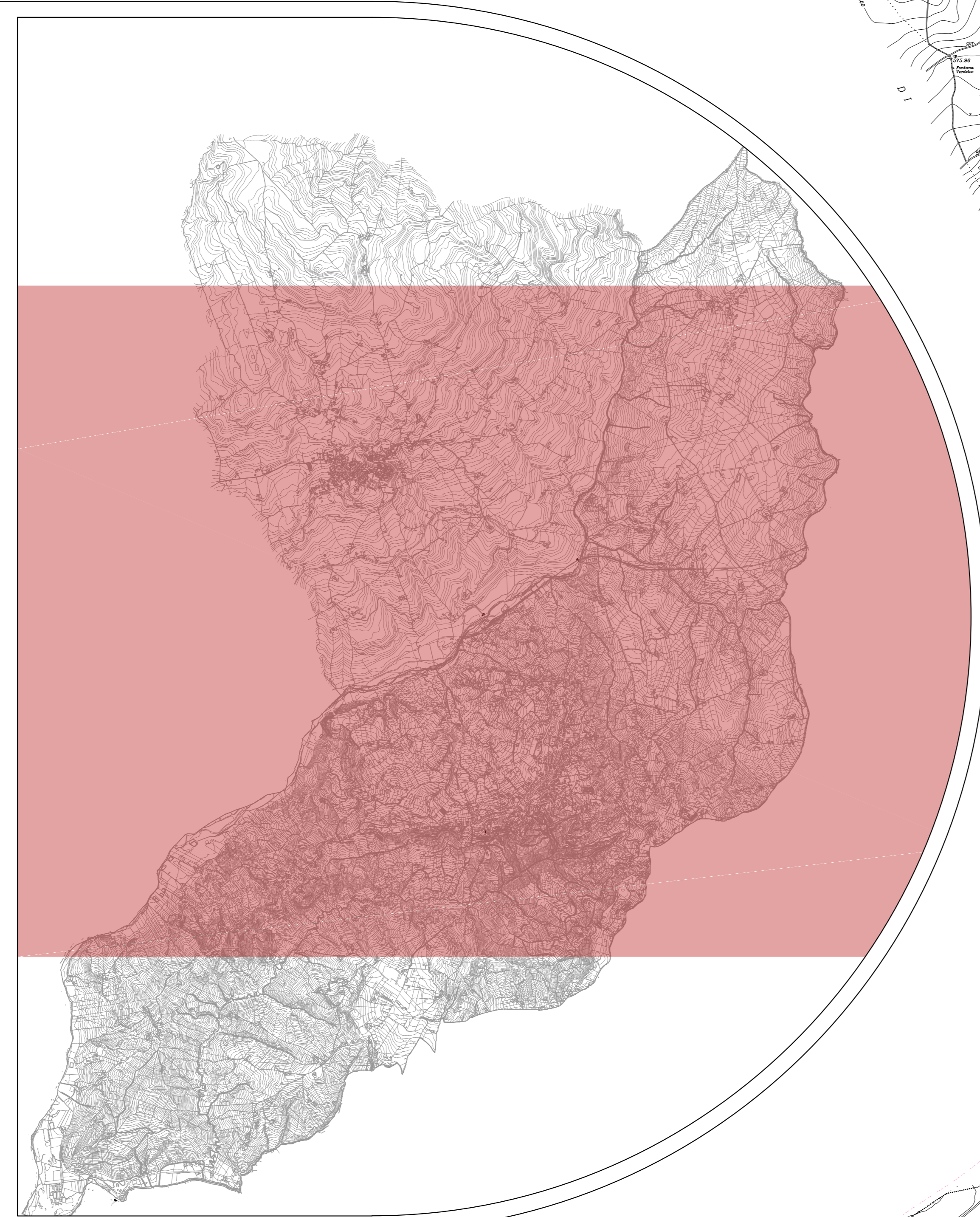


- TEMI PUNTUALI**
- PS** Polizia di stato
 - CC** Carabinieri
 - PM** Polizia municipale
 - COC** Centro operativo comunale
 - ASL** ASL
 - M** Museo
 - †** Luoghi di culto
 - P** Ufficio Postale
 - Strutture sportive
 - S** Asili nido
 - Scuola dell'infanzia
 - Scuola primaria
 - Scuola secondaria di primo grado
 - Istituti comprensivi
 - Licei e Magistrali
 - D** Distributore carburante
 - Impianto imbottigliamento gpl
 - +** Farmacie
 - Ee** Eventuali uffici comunali
 - Galleria ferroviaria
 - SR** Strutture Ricettive
 - X** Cancelli
 - S** Stazione ferroviaria
 - +** Case di cura
 - +** Centrali operative 118
 - +** Guardia medica e presidi intermedi
 - M** Municipio



P.O.R. CAMPANIA F.E.S.R. 2007-2013
 ASSE 1 "Sviluppo economico e competitività culturale e turistica"
 OBIETTIVO SPECIFICO 1.B "Riscali naturali"
 OBIETTIVO OPERATIVO 1.B "Previdenza dei rischi naturali da sismicità"

MONTECALVO IRPINO - CASALBORE
 PROVINCIA DI AVELLINO

PIANO COMUNALE DI EMERGENZA

DATA 2015 ELABORATI GRAFICI REV. 0

ELAB. TAV.2 DATI TERRITORIALI - TEMI PUNTUALI SCALA 1/5000

Il Progettista

Il Dirigente Responsabile della Protezione Civile

Il Responsabile del Procedimento

